



福祉

第 46 号

令和 3 年 7 月 15 日

編集発行 庄内町社会福祉協議会

庄内町余目字大塚 1 - 2

TEL 43-3066 · FAX 43-3076

<http://shonai-shakyo.or.jp/>



次回は来年 7 月発行となります

しょうない社協



トピックス

社協決算・予算 P 2

ひまわり園菓子工房からのお知らせ ... P10

社協への寄付・寄贈の紹介 P12

ひまわり園

活動紹介



椎茸農家での現場実習の様子

就労移行支援事業

一般就労を希望する方への就労までのサポートを実施しています。



菓子製造の様子

就労継続支援(B型)

就労を希望される方に働く場を提供し、工賃支給を実施いたします。



レクリエーションの様子

生活介護事業

日常生活能力の維持向上のため、介助・支援等も行います。身体機能維持のための機能訓練も実施します。



福祉車両を贈呈いただきました。

令和 3 年 3 月 4 日 24 時間テレビチャリティー委員会様より、皆様より寄せられた善意で購入した福祉車両を贈呈いただきました。

庄内町社会福祉協議会が運営しております「障害者多機能型施設ひまわり園」は、身体・精神・知的障がい者を対象に、日常生活で自立するための訓練・介助や就労するための支援を行っております。

近隣事業所様よりご協力をいただき、実習活動・受注作業を実施。また、地域資源を活用して菓子製造・販売を行っております。

[\(関連記事10ページ\)](#)



この広報誌は、赤い羽根共同募金の配分で発行しています。

庄内町社会福祉協議会決算と予算

令和2年度 庄内町社会福祉協議会決算

「第2期庄内町地域活動計画」に示す「健やかでやさしい健康・福祉のまちづくり」を基本理念のもと、関係機関と連携をはかり、地域福祉を推進するため、各種事業に取り組みました。

★収入

単位：円

項目	決算額
会費	11,989,300
寄附金	67,400
経常経費補助金	35,451,259
町・県社協受託金	11,192,786
貸付事業	577,000
利用料	170,880
介護保険事業	99,263,631
障がい福祉サービス等事業	64,539,873
その他	36,292,644
前期末支払資金残高	2,276,284
計	261,821,057

※その他の収入に内部取引も含む

★支出

単位：円

項目	決算額
法人運営事業	43,567,849
地域福祉活動推進事業	15,252,970
老人福祉センター運営事業	4,016,499
福祉資金貸付事業	315,000
共同募金事業	4,490,559
福祉サービス利用援助事業	828,500
生活困窮者等支援事業	4,708,772
地域包括支援センター事業	45,769,972
介護サービス事業	69,682,489
生活支援体制整備事業	2,785,407
障がい福祉サービス事業	54,836,241
地域活動支援センター事業	3,963,981
障害者相談支援事業	5,789,804
ひきこもりサポート事業	5,813,014
計	261,821,057

令和3年度 庄内町社会福祉協議会当初予算

令和3年度事業計画及び予算については、地域における福祉課題、生活課題の解決に向け、地域資源を活用し、必要な支援を包括的かつ重層的に提供するため、社会環境に柔軟に対応し事業展開してまいります。

★収入

単位：千円

項目	予算額
会費	12,099
寄附金	270
経常経費補助金	35,121
町・県社協受託金	12,776
貸付事業	1,000
利用料	225
介護保険事業	103,760
障がい福祉サービス等事業	73,464
その他	35,815
前期末支払資金残高	630
計	275,160

※その他の収入に内部取引も含む

★支出

単位：千円

項目	予算額
法人運営事業	50,927
地域福祉活動推進事業	18,094
老人福祉センター運営事業	4,375
福祉資金貸付事業	1,000
共同募金事業	4,653
福祉サービス利用援助事業	1,029
生活困窮者等支援事業	5,795
障害者相談支援事業	5,862
ひきこもりサポート事業	6,153
地域包括支援センター事業	41,750
介護サービス事業	64,373
生活支援体制整備事業	4,687
障がい福祉サービス事業	62,255
地域活動支援センター事業	4,207
計	275,160

社協からののお知らせ

①金婚祝賀記念式及び記念品の贈呈廃止

金婚該当御夫妻には、金婚祝賀記念式の開催や祝詞・記念品の贈呈を行っておりましたが、令和2年度の事業見直しにより、昨年度は「休止」とさせていただき、更なる検討を行った結果、**今年度から金婚祝賀記念式の開催及び記念品の贈呈を廃止することとなりました。**



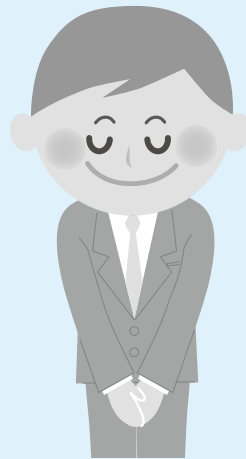
②「さわやかふれあいのつどい」の廃止

例年、外出機会の少なくなった高齢者世帯等を対象に、「さわやかふれあいのつどい」を年4回開催しておりましたが、こちらも本会事業の見直しにより、**今年度から廃止**することとなりました。



※令和2年度、事業見直しにあたっては、「住民の命を守る事業」「利用者が限定されない事業」「地域で安心して生活するための事業」を重視しました。

令和2年度 社会福祉協議会費の ご協力ありがとうございました!



令和2年8月よりお願いしておりました社会福祉協議会費（住民協力会費）につきまして、皆様のご理解・ご協力を賜り、まことにありがとうございます。

社会福祉協議会費は、総合相談事業・集落いきいきサロン活動・食事（配食）サービス等の地域福祉活動を推進する貴重な財源になっております。

今年度の納入につきましても本会の事業にご理解を賜り、ご協力くださいますようお願い申し上げます。

令和二年度 特別会費・賛助会費のご協力まことにありがとうございます。

特別会費

- ★ 余日金融協会
- ★ 余日タクシー 有限会社
- ★ 安藤整備工業 株式会社
- ★ 板垣建設管工 株式会社
- ★ 医療法人 奥山医院
- ★ 医療法人徳洲会 庄内余目病院
- ★ 医療法人 崇仁会
- ★ 上野建設 株式会社
- ★ 奥山歯科診療所
- ★ 株式会社 秋庭建設
- ★ 株式会社 アマルメ光学
- ★ 株式会社 アマルメ工芸社
- ★ 株式会社 アロマ
- ★ 株式会社 安藤組
- ★ 株式会社 安藤建設
- ★ 株式会社 泉屋商店
- ★ 株式会社 大滝電器
- ★ 株式会社 狩川佐藤組
- ★ 株式会社 工藤建設
- ★ 株式会社 寿商会
- ★ 株式会社 三幸
- ★ 株式会社 庄内ゴルフ倶楽部
- ★ 株式会社 庄内測量設計舎
- ★ 株式会社 立川モーターズ
- ★ 株式会社 日本海トラベル
- ★ 株式会社 ひさげ運輸
- ★ 株式会社 ブルー
- ★ 株式会社 マルハチ
- ★ 株式会社 マルミチ

- ★ 株式会社 ワタナベ冷暖サービス
 - ★ 関東自動車学校
 - ★ 関東自動車興業 株式会社
 - ★ かんりのん寺 眞秀寺
 - ★ 共同筋肉 有限会社
 - ★ 鯉川酒造 株式会社
 - ★ 興成設備工業 有限会社
 - ★ 小林建設 株式会社
 - ★ 今野建設 株式会社
 - ★ 佐藤建設 株式会社
 - ★ 庄内通信建設 株式会社
 - ★ 十和建設 株式会社
 - ★ 菅原管設備
 - ★ 平建築
 - ★ 高平建設 株式会社
 - ★ 立川産業 株式会社
 - ★ 出羽庄内森林組合
 - ★ 前田製管 株式会社 本社工場
 - ★ 山形ソリューションビジネス 株式会社
 - ★ 有限会社 秋葉建設
 - ★ 有限会社 余目衛生事業所
 - ★ 有限会社 余目電気工事
 - ★ 有限会社 柿崎建具店
 - ★ 有限会社 佐々木水道
 - ★ 有限会社 三羽製作所
 - ★ 有限会社 疋田建設
 - ★ 有限会社 マルハ産業
 - ★ 有限会社 連枝砂利
- 令和3年3月31日現在（あいうえお順・敬称略）

賛助会費

- 青 塚 玲 子（御殿町）
 - 秋 庭 道 雄（南野新田）
 - 足 達 健 一（下朝丸）
 - 有 賀 市 男（大中島）
 - 石 塚 俊（新 町）
 - 飯 野 つや子（猿田町）
 - 五十嵐 勝 康（西 野）
 - 今 田 幸 雄（今 岡）
 - 遠 藤 美 樹（吉 岡）
 - 大 滝 美 恵（長 畑）
 - 大 谷 明 子（茶屋町）
 - 小野寺 隆 光（ 館 ）
 - 加 藤 賢（あかね）
 - 兼 古 栄 一（吉 岡）
 - 兼 古 茂（東一番町）
 - 日下部 實（横 島）
 - 黒 井 栄 子（南 口）
 - 後 藤 直 子（連 枝）
 - 後 藤 正 志（福 原）
 - 齋 藤 君 夫（南 野）
 - 齋 藤 義 昭（本 町）
 - 齋 藤 由 一（烏 町）
 - 佐 藤 弘 一（御殿町）
 - 佐 藤 繁（茶屋町）
 - 佐 藤 敏 子（仲 町）
 - 佐 藤 延 子（余緑町）
 - 佐 藤 富 美（猿田町）
 - 菅 原 昭 治（片 倉）
 - 鈴 木 清（本 町）
 - 鈴 木 和 智（廿六木）
 - 高 橋 伸 一（表 町）
 - 田 澤 富 雄（東興野）
 - 土 門 敦（吹 払）
 - 原 田 周 子（廿六木）
 - 水 尾 良 孝（南 野）
 - 渡 邊 和 能（駅 前）
- 令和3年3月31日現在（あいうえお順・敬称略）

「災害時における協力に関する協定書」調印締結式

令和3年6月25日(金)にホテルリッチ&ガーデンにおいて、ライオンズクラブ国際協会332-E地区第5リジョン第1ゾーン様と酒田市、遊佐町、庄内町社会福祉協議会で庄内北部における災害発生時に被災地及び被災者に対する支援が速やかにかつ効果的に行うことができるよう協力に関し協定を締結しました。



庄内町 齋藤会長
酒田市 阿部会長
ゾーンチェアパーソン 大川氏
遊佐町 佐藤会長



調印締結

ありがとうございました

赤い羽根共同募金の使いみち

みなさまから寄せられました赤い羽根共同募金（令和元年度募金分）は、令和2年度に、県内福祉施設等及び庄内町社協に配分されました。

庄内町社協においては、食事（配食）サービス事業・ボランティア活動推進・法律相談・福祉団体活動・社協広報発行等の運営費として活用させていただきました。

令和2年度 実績

赤い羽根共同募金

（単位：円）

募金内訳	1. 戸別募金（各世帯）	2,848,200
	2. 街頭募金	0
	3. 法人募金（会社等）	495,000
	4. 職域募金（役場等）	38,700
	5. その他	5,378
	合計	3,387,278
配分内訳	1. 令和3年度県内の施設等に	1,221,000
	2. 令和3年度庄内町社協に	2,166,278
	合計	3,387,278

歳末たすけあい募金

（単位：円）

募金内訳	1. 戸別募金（各世帯）	2,021,407
	2. 職域募金（事業所等）	90,307
	3. 学校募金（児童・生徒・教職員）	89,397
	4. 篤志募金（篤志者等）	80,000
	合計	2,281,111
配分内訳	1. 低所得者援護・困窮世帯援護	2,085,000
	合計	2,085,000

残金196,111円は、令和3年度庄内町社協地域福祉活動費として活用させていただきます。

ご寄贈いただいた物品

福祉餅（丸餅500g入）201袋 余目町農業協同組合様
精米（2kg入他）約 1,100kg
日本一おいしい米コンテスト実行委員会様
困窮世帯等へ贈呈いたしました。



福祉餅の寄贈（余目町農協）



歳末たすけあい募金（立川小学校児童会）

歳末たすけあい募金の使いみち

みなさまからのあたたかい善意は、配分委員会で検討し、町内の方が安心して年を越せるように、生活が困窮されている世帯に配分し、「つながりさえあうみんなの地域づくり」のために活用させていただきました。



赤い羽根協同募金にご協

赤い羽根共同募金 法人募金協力事業所

(あいうえお順・敬称略) 令和3年3月31日現在

余目金融協会
余目タクシー 有限会社
余目町農業協同組合
安藤整備工業 株式会社
板垣建設管工 株式会社
一般社団法人 庄内町シルバー人材センター
医療法人 奥山医院
医療法人 かとう医院
医療法人 崇仁会
医療法人社団 斎藤整形外科医院
医療法人社団 天真堂 菅原医院
医療法人徳洲会 介護老人保健施設あかね
医療法人徳洲会 介護老人保健施設余目徳洲苑
医療法人徳洲会 庄内余目病院
医療法人 原田歯科
オイルケミカルサービス 株式会社
ウエストパーク
上野建設 株式会社
株式会社 秋庭建設
株式会社 アドバンテージ企画
株式会社 アマルメ光学
株式会社 アマルメ工芸社
株式会社 アロマ
株式会社 安藤組
株式会社 安藤建設
株式会社 イグゼあまるめ
株式会社 泉屋商店
株式会社 エーコープ庄内 エーコープたちかわ
株式会社 エクセル警備
株式会社 エフ・ワン
株式会社 大滝電器
株式会社 オートリメイク
株式会社 オオヤ スズキアリーナオオヤ
株式会社 雅象苑 セレモニーホール庄内
株式会社 カリカワ 山形工場
株式会社 河村式種菌研究所
株式会社 共栄 パチンコ共栄余目店
株式会社 工藤建設
株式会社 グランド・ビート
株式会社 グリーン電装
株式会社 ケーアイロードメンティナンス
株式会社 高輝工業 庄内町営業所
株式会社 寿商会
株式会社 桜本製作所 山形事業部
株式会社 三幸
株式会社 サン・コウエー
株式会社 庄内化成産業
株式会社 庄内ゴルフ倶楽部
株式会社 庄内食肉公社
株式会社 庄内測量設計舎
株式会社 庄内レザー
株式会社 翔陽会
株式会社 大一電機 余目工場
株式会社 大商金山牧場
株式会社 立川モータース
株式会社 チャンピオン 余目店
株式会社 ティアール

株式会社 Hanaclover
株式会社 ひさげ運輸
株式会社 ブルー
株式会社 マルゼンミートフーズ
株式会社 マルト直治郎商店
株式会社 マルハチ
株式会社 マルミチ
株式会社 みかわ屋
株式会社 森畜産
株式会社 結米屋
株式会社 ライフネット
株式会社 レオ
株式会社 ワタナベ冷暖サービス
株式会社 ワダエンジニアリング
関東自動車学校
関東自動車興業 株式会社
共栄賃貸 有限会社
協同組合ギフト庄内町
共同鉄筋 有限会社
鯉川酒造 株式会社
公害技術センター 有限会社
合資会社 梅屋呉服店
興成設備工業 有限会社
小林建設 株式会社
今野建設 株式会社
さかえ培土工業
庄内生コンクリート協同組合
十和建设 株式会社 庄内町支店
招福工業
菅睦建設 株式会社
鈴木ゴム 株式会社 山形工場
石油資源開発 株式会社 余目鉱場
仙山テクノクラフト株式会社 庄内工場
だいくく綿 株式会社
タカダクリーン 株式会社
高平建設 株式会社
田川商運 株式会社
立川窯業 株式会社
東成不動産 有限会社
富樫運輸建設 株式会社
日本郵便 株式会社 余目郵便局
ハナブサ醤油 株式会社
ファミリーマート 庄内余目店
星川設備工業 株式会社
最上川第八 漁業協同組合
山形新聞余目専売所 有限会社
山形ソリューションビジネス 株式会社
有限会社 アウフ・ワールド
有限会社 秋葉建設
有限会社 阿部篤工事
有限会社 余目衛生事業所
有限会社 余目電気工事
有限会社 余目農産加工
有限会社 荒木園芸
有限会社 安藤運輸
有限会社 伊藤自動車工業
有限会社 稲田物産

有限会社 梅木製作所
有限会社 梅木設備工業
有限会社 エフピーオート
有限会社 エム・エス
有限会社 遠藤組
有限会社 大滝製材所
有限会社 岡本善光堂
有限会社 柿崎建具店
有限会社 カノウチ酒類サービス
有限会社 川村ガス工事店
有限会社 北楯接骨院
有限会社 空間工房
有限会社 コクエー
有限会社 斎藤建具店
有限会社 サイトー電気
有限会社 佐々木水道
有限会社 佐々木電気
有限会社 佐藤ガス工事
有限会社 佐藤新聞店
有限会社 佐藤土建
有限会社 サプラス
有限会社 サンレディ
有限会社 三羽製作所
有限会社 社寺工房上野
有限会社 ジョイントサービス
有限会社 信一企業 サンプラザ余目
有限会社 すこやか21 庄内すこやか薬局
有限会社 菅原石材
有限会社 セルフハウジングシステム
有限会社 総合パッケージ
有限会社 中央包装
有限会社 土屋電気工事
有限会社 テーラー佐々木
有限会社 伝智屋電化
有限会社 トーク
有限会社 富三郎商店
有限会社 トムコンタクト
有限会社 南新産業
有限会社 西野塗装工業
有限会社 バイテックファーム
有限会社 長谷部建設工業
有限会社 疋田建設
有限会社 米シスト庄内
有限会社 わかば自動車
有限会社 マルコードライククリーニング店
有限会社 マルハ産業 みずほ弁当出し店
有限会社 みちひろ建築
有限会社 三郷原牧場
有限会社 最上川ファーム
有限会社 吉泉鉄工所
有限会社 リヒトカメラ
有限会社 連枝砂利
有限会社 ワーク24
有限会社 ワタナベ測量設計
ユニティ 株式会社
両羽ロジスティクス 株式会社 庄内営業所

令和3年度

社会福祉協議会費納入のお願い

庄内町社会福祉協議会では、だれもが住み慣れた地域で、ともに支えあいながら安心して暮らしていけるよう、町民の皆様、社会福祉関係機関等の参加と協力のもと、庄内町地域福祉活動計画（第2期）に基づき、各種事業を展開しております。

これらの事業をおこなうための財源は、皆様にお願ひいたします社会福祉協議会費（社協会費）や共同募金等の「民間財源」と、補助金や委託費等の「公費財源」であり、特に社協会費は、地域福祉事業を充実させる重要な財源となっております。

町民の皆様が、ともに支えあい、助けあうための制度であります社協事業にご理解をいただき、社協会費の納入にご協力をお願いいたします。

会費の区分

1 住民協力会費	1 世帯	2,300円
2 賛助会費	1 □	1,000円（個人）
3 特別会費	1 □	5,000円（会社・企業等）

住民
協力会費

福祉員（区長）から、各世帯に納入依頼書の配布や訪問により納入協力を依頼いたします。**8月31日**まで町内の金融機関（郵便局を除く）または社会福祉協議会事務局まで納入をお願い申し上げます。

また、口座振替で納入いただいております世帯につきましては、**8月31日**にご指定の金融機関口座より引落しさせていただきますのでよろしくようお願い申し上げます。

賛助会費
特別会費

8月下旬にご依頼する予定でございますので、ご協力のほどお願い申し上げます。なお、社会福祉協議会の趣旨、目的に賛同いただき、新たに会員となっただけの個人、会社・企業等を随時募集いたしております。下記までご連絡ください。

会費を財源として
おこなう事業

- いきいきサロン活動支援
- 食事（配食）サービス
- 生活援護金支給
- ボランティア推進事業
- 法律相談
- 火災見舞金支給

庄内町社会福祉協議会 総務福祉課総務係 ☎43-3066

社会福祉協議会出前講座のお知らせ

社会福祉協議会では、「社協」の組織、各種事業、サービス等について、社協職員が地域の集会等にうかがい、説明をいたします「出前講座」をおこなっております。

社協について、町民のみならずから更にご理解をいただくことを目的として実施いたしております。ぜひ、お申し込みください。

- 1 対象団体 / 町内に在住、通勤・通学する5名以上で構成された団体（個人は不可）
- 2 講座内容 / テーマ1 庄内町社会福祉協議会について
 テーマ2 共同募金について
 テーマ3 地域福祉事業について
 テーマ4 ボランティアについて
 テーマ5 介護サービス事業について
 テーマ6 高齢者の消費者被害予防について
 テーマ7 介護予防について
 テーマ8 障害福祉サービス事業について
- 3 実施日時 / 平日の午前9時から午後9時までの2時間以内とします。
- 4 実施費用 / 申込団体でご負担ください（ただし、職員派遣料は無料）
- 5 お申込み・お問合せ / 総務福祉課総務係（余目老人福祉センター） ☎43-3066

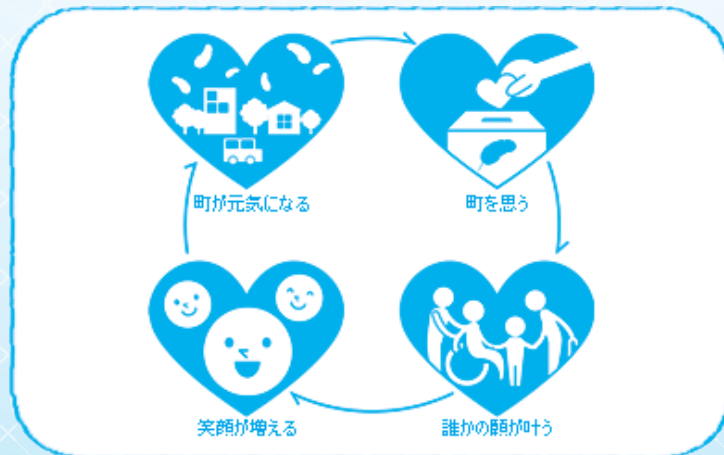


赤い羽根共同募金とは

社会福祉法に定められた募金活動で、誰もが住み慣れた地域で安心して暮らせる福祉のまちづくりのための、住民によるたすけあい募金です。

お寄せいただいた募金は、地域福祉活動事業や福祉団体の活動などに助成されています。

「赤い羽根共同募金」は、
「赤い羽根」をシンボルとする「たすけあい」の活動です。



<地域の皆様へ> 地域の皆様からご協力いただいた共同募金は、福祉施設や団体、地域の中で支援を必要とする高齢者や障害のある方々、児童の育成支援等に活用させていただきます。

<法人・企業の皆様へ> 法人・企業の所得から支出された共同募金への寄付金は、金額損金扱いとなり法人税上の優遇措置が適用されます。ご協力いただける法人・企業様を随時承っております。

【お問い合わせ先 総務福祉課 総務係 ☎43-3066】

赤い羽根共同募金でこのような事業を行っています

当年度にお寄せいただいた募金は、次年度の地域福祉活動事業や福祉団体の活動などに助成されています。例えば、このような活動を行っています。

手話教室



法律相談

集落いきいきサロン



ボランティア推進事業

食事(配食)サービス



広報発行

“つながり ささえあう みんなの地域づくり”

みなさまのあたたかい
ご協力よろしくお願いたします

令和3年度歳末たすけあい募金

お願い期間
11月1日～12月3日

困ったときは、ご相談ください。

庄内町福祉総合相談センター

介護のこと・地域づくりのこと・障がいのこと
生活のこと・福祉サービスのこと。
各種相談窓口の専門スタッフが、一人ひとりに寄り添い
支援をいたします。
相談は無料です。お気軽にお越しくださいませ。



高齢者のサービスについて聞きたい。
家族の介護について相談したい。
体や健康のことを相談したい。
住み慣れた地域を、今度は自分が支えたい。



庄内町地域包括支援センター ☎ 45-1030

担当地区：第1学区・第2学区・第3学区
※第4学区・狩川・清川・立谷沢地域においては、立川サ
ブセンター(立川総合支所内) 51-2505へご相談下さい。

～地域包括支援センターに生活支援コーディネーターを配置しています～

高齢になっても安心して暮らし続けるためには、地域のみなさん自身で担う取り組みが必要とされてい
ます。支え合いの仕組みや通いの場等、地域づくりのお手伝いをしていきます。

障害福祉サービスについて聞きたい。
日中どこかに通いたい。
障がいがあり、働くことに自信がない。



庄内町障害者相談支援センター ☎ 42-2232

人と関わるのが苦手で外に出られない。
社会参加がしたい。
ひきこもり状態の家族がいる。



ひきこもり相談 (月2回の相談会を実施) ☎ 080-8208-2280 (予約制)

生活費や支払いに不安がある。
仕事が決まらない。
滞納が続いている。



生活困窮者等相談 ☎ 43-6236

FAX (各相談窓口共通 43-6235)

受付時間 8:30～17:15 月～金 (祝日・年末年始は除く)

女性の衛生用品支援事業のお知らせ

衛生用品の適切な使用は、女性の心身の健康を守ります。

対象者 新型コロナウイルス感染症の影響で経済的に困窮し、生理用品の
購入にお困りの方
配布開始 令和3年7月20日(火)から (なくなり次第終了)
配布場所 役場A棟1階 保健福祉課 健康推進係
役場B棟3階 福祉総合相談センター 生活困窮者等相談
立川総合支所 総合支所係
問合せ先 庄内町役場 保健福祉課 健康推進係 ☎ 42-0170

QRコードよりメールでの問い合わせも可能です。



※窓口で職員にお声がけいただくか、窓口
に配置している下のカードをご記入の上、ご
提示ください。
心配なことがあればご相談ください。

衛生用品受取カード

新型コロナの影響で経済的に困窮し、
生理用品の購入にお困りの方を支援します。

必要とするご家族の人数 1・2・3・4

窓口はこちらのカードを
ご提示ください。



～ 助け合いの地域づくり勉強会 ～

高齢になっても安心して暮らして
いくには今後どんな地域づくりが
必要か一緒に考えてみませんか？
お気軽にお申込みください。

- 日時 7月27日(火) 10:00～11:30
- 内容 「庄内町の現状/地域に暮らすわたしたちができること」
- 場所 狩川公民館 大ホール
- 問・申込み 庄内町地域包括支援センター ☎ 45-1030

介護センターほほえみ便り

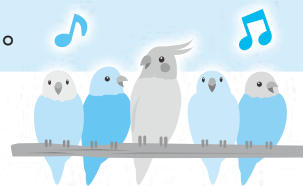
頑張りすぎない介護 (介護者さんも今から介護予防!)

こんにちは！介護センターほほえみのケアマネジャーです。

最近、訪問していると、コロナ禍で外出の機会が減ったため、介護者さんも介護される方も運動不足による筋力低下が進んでいるように感じます。お家でできる簡単な体操をしてみましょう。テレビ体操をしている方も多いようです。スクワットもお勧めです。

家族や集落での集まりも減っており、ストレスが溜まっているとお聞きする事も多いです。これからの季節は、散歩や畑仕事、庭いじりで気分転換するのも良さそうですね。くれぐれも、熱中症には気を付けましょう。日中の運動不足から、眠れない時はラジオを聞くという方も多くいらっしゃいます。心の癒しになるようです。

介護のご相談は、気軽に当センターにお電話下さい。
関係機関と連携して支援いたします。



場 所 余目老人福祉センター内
営業日 月～土
時 間 8:30～17:15
☎ 42-1623

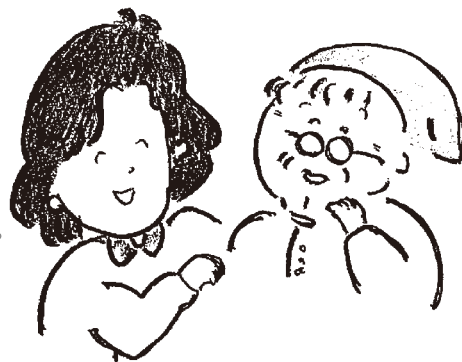
職員が留守になる場合もあります。
あらかじめお電話下さい。
ご都合に合わせて対応いたします。

介護は一人で がんばらないでください



いがったやー
「あぐど」
洗ってもらったば
つるつるどなって
あんべいいのおー

介護には
コツがあります
お気軽に相談して
下さいね



介護センターほほえみ
訪問介護事業所（ヘルパー）

☎ 45-0585

ひまわり園菓子工房からのお知らせ

新商品のご紹介

なかなか、収束の見えないコロナ禍の状況で少しでも元気な気持ちになれるように、ひまわり園でも遅ればせながらアマビエをモチーフにしたクッキーを作りました。その名も「あまびえマスクっきー」クッキーをよく見るとあまびえがしっかりマスクを着けています。

マスクなしの生活を送るにはもうしばらくかかりそうなので、しっかりマスクをつけて感染予防対策をして、おいしいものを食べてみんなで乗り切ろう…という想いで製作いたしました。

あまびえの型と「マスクっきー」のネーミングは、商標を所有している株式会社知財様より「工賃アップにつながるようにアレンジして使って下さい」と、ご提供頂いたものとなっております。

ひまわり園、駅前クラッセ内、「なんでもバザールあつでば」にて販売予定となっております。

株式会社知財：東京都調布市調布ヶ丘 1-34-1



あまびえマスクっきー

レモン入りバターサンドクッキーのレモンピューレも、ひまわり園手作りとなっております。

販売価格 200円～216円

クッキーの型のイラスト
マスク姿のあまびえさんです。→



障害者多機能型施設 **ひまわり園** ☎ 42-0318 FAX 42-0680

生活福祉資金貸付制度

他の貸付制度が利用できない所得の低い方、障がいのある方、高齢の方で生活に必要なお金にお困りの方を対象に、相談支援や貸付を行います。対象となる資金や条件はさまざまです。詳しくはお問合せください。

【山形県社会福祉協議会が審査し、貸付の適否を決定します】

- 相談・問合せ／生活困窮者等相談 ☎ 43-6236
- 余目老人福祉センター ☎ 43-3066
- 立川老人福祉センター ☎ 56-3373

生活自立支援センターさかた

仕事や生活など、さまざまな問題を抱えてお困りの方に対し、一人ひとりの悩みに寄り添い、課題解決へ向けて一緒に考え、支援を行います。

- 開設日 月曜日～金曜日の8:30～17:15（土日祝日、年末年始を除く）
- 場所 酒田市地域福祉センター内（酒田市新橋二丁目1番地の19）
- 費用 無料
- 相談受付 ☎ 0234 (25) 0350（直通）
E-mail : jiritsu@sakata-shakyo.or.jp



3名の職員が社協に入職しました。



① 齋藤 みなみ
(さいとう みなみ)

② 介護センターほほえみ
(訪問介護員)

③ 思いやり



① 佐藤 恵美
(さとう えみ)

② 地域包括支援センター
(生活支援コーディネーター)

③ 背伸びせず出来ることを頑張る



① 鶴巻 侑香
(つるまき ゆか)

② 地域包括支援センター
(社会福祉士)

③ 一日を大切に頑張る

① 名前 ② 勤務先 (職名) ③ モットー

よろしくお祈りします。

暮らしの“安心”をお手伝いします ー福祉サービス利用援助事業ー

◆利用できる方

自分ひとりで契約などの判断をすることが不安な方、お金の管理に困っている方。例えば、認知症高齢者や障がいがある方など

◆主なサービス内容

- ① 福祉サービスの援助
 - ・福祉サービスの利用手続きのお手伝い
- ② 日常的な金銭管理サービス
 - ・預貯金の出し入れ、支払い等
- ③ 書類等の預かりサービス
 - ・年金証書や印鑑などを安全な場所で保管

◆利用料について

1回 (約1時間) … 1,500円 ※生活保護世帯は利用料免除

詳しくは、総務福祉課福祉係 (立川老人福祉センター) へお問い合わせ下さい。☎ 56-3373

ボランティアセンター (VC、ボラセン) への登録者募集中!

? 「ボランティアセンター (VC、ボラセン)」って?

・・・ボランティアを「したい」人と、「してもらいたい」人を結び付けることが主な仕事です。以下の2つになります。

① ボランティアセンター (常時)

常時「したい」人と、「してもらいたい」人を募集しています。②の災害に関するもの以外何でもです。ご相談も受け付けています。

② 災害ボランティアセンター

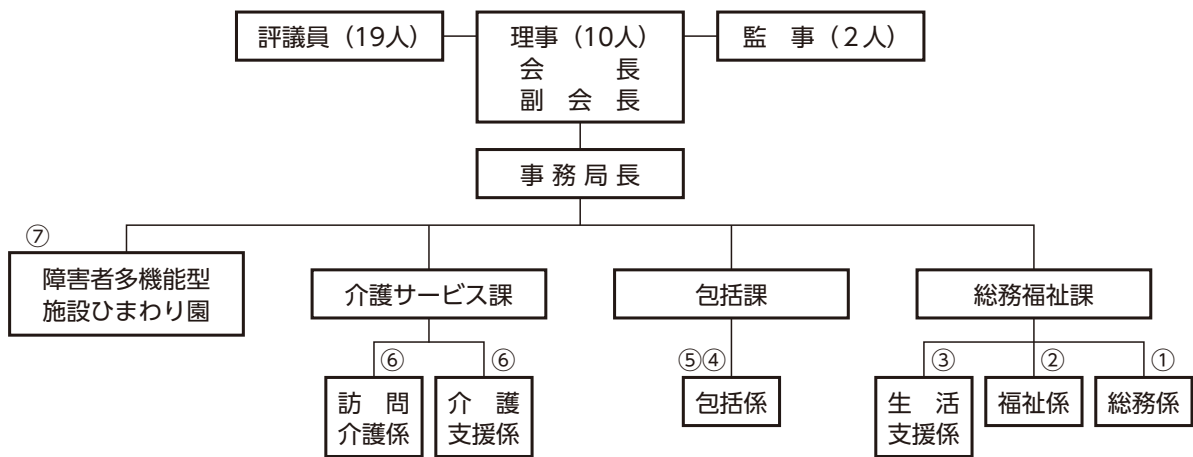
災害が起こりボランティアによる復旧活動が必要になった場合、本会では災害VCを開設し、活動をサポートすることとしています。地震・洪水といった災害のほか、除雪に関するのもこちらです

①、②とも、ボランティアとして活動いただける方、災害VC開設時、運営スタッフ等として協力して頂ける方を募集中です。

お問合せ

総務福祉課福祉係 (立川老人福祉センター) ☎ 56-3373 FAX 56-2434

庄内町社会福祉協議会組織図



庄内町社協連絡先一覧

施設名	課・係名	所在地	電話番号
①庄内町余目老人福祉センター	総務福祉課 総務係	庄内町余目字大塚1-2	43-3066
②庄内町立川老人福祉センター	総務福祉課 福祉係	庄内町狩川字大釜23-1	56-3373
③庄内町障害者相談支援センター・生活困窮者等相談 (庄内町福祉総合相談センター内)	総務福祉課 生活支援係	庄内町余目字町132-1 (町庁舎 B棟3F)	42-2232 43-6236
④庄内町地域包括支援センター (庄内町福祉総合相談センター内)	包括課 包括係	庄内町余目字町132-1 (町庁舎 B棟3F)	45-1030
⑤庄内町地域包括支援センター 立川サブセンター (立川総合支所内)	包括課 包括係	庄内町狩川字大釜22	51-2505
⑥介護センターほほえみ (余目老人福祉センター内)	介護サービス課 介護支援係 訪問介護係	庄内町余目字大塚1-2	42-1623 45-0585
⑦障害者多機能型施設ひまわり園		庄内町余目字猿田36-3	42-0318



受賞おめでとーございます

令和2年度福祉向上に貢献された方々 (敬称略)

★庄内町社会福祉協議会会長表彰

・日下部恵子 (横島)

★山形県老人クラブ連合会会長表彰

◎老人クラブ育成指導功労者

・毛利 健雄 (小出新田)
・原田 博司 (南野)

★老人クラブ会員加入促進キャンペーン表彰

◎新規会員5人増強達成クラブ

・廿六木菁我クラブ

★庄内町老人クラブ連合会会長表彰

◎役員功労者

・毛利 健雄 (小出新田)
・原田 博司 (南野)
・遠田 武 (提興屋)

★余目身体障害者福祉社会会長表彰

◎更生援護功労者

・金子 律子 (千河原)
・澁谷 恵子 (南野)

社会福祉協議会へ 温かい心

寄附金

- ・栄寿大学よいち会様
- ・イオンモール三川様
- ・本庄 航也様、本庄 兼也様
- ・はるかぜの会様

寄贈品

- ・『タオル』 山形県退職公務員連盟 鶴岡田川支部 余目地区会員一同様
- ・『キャラバン』 24時間テレビチャリティ委員会様
- ・『精米』 株式会社 安藤組様

以上の皆様から金品をご寄附・ご寄贈いただきました。
心温まるご寄附等、誠にありがとうございました。

(令和二年三月六日から令和三年五月三十一日までのご寄附等を掲載いたしました。)